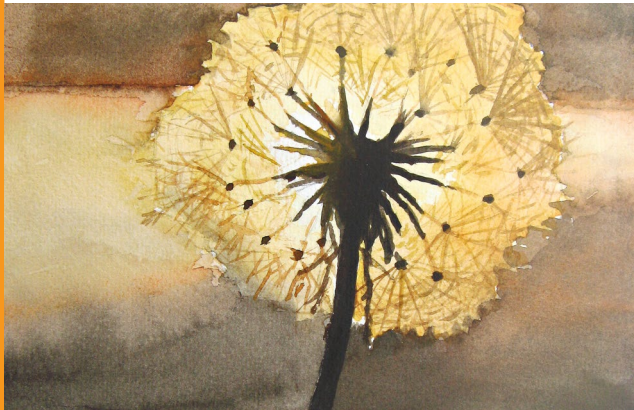




Reformierte Kirchgemeinde
Bremgarten - Mutschellen

Begleitung von Schwerkranke und sterbende Menschen



Ausgebildete Freiwillige, Seelsorgerinnen und Seelsorger sind für Sie da

- zur Begleitung
- zur Unterstützung
- zur Entlastung
- zur Ermutigung

Regionalgruppe Bremgarten-Mutschellen Palliative und Spiritual Care

Wir, die Freiwilligen von Palliative Care und Begleitung, haben Zeit für Sie...

- für regelmässige Besuche
- für die Begleitung von schwerkranken Menschen
- für die Entlastung von Angehörigen bei Sterbenden
- für Sitzwachen (besondere Regelungen)
- für Gespräche

Wir sind ausgebildete Freiwillige...

- mit viel Herz
- mit Verständnis und Respekt
- mit Erfahrung und Wissen
- mit spezieller Ausbildung in Palliative Care und Sterbebegleitung und regelmässiger Weiterbildung

Wir bieten Begleitung an...

- für alle, unabhängig von Konfession und Religion
- basierend auf einer christlichen Grundhaltung
- für zuhause
- in Alters- und Pflegeheimen

Monika Kern, Sozialdiakonin,
Einsatzkoordination
056 633 71 39
monika.kern@treffpunkt-kirche.ch

**Sekretariat der
Reformierten Kirchgemeinde
Bremgarten-Mutschellen**
056 633 25 85
sekretariat@treffpunkt-kirche.ch

Hans E. Jakob, Pfarrer
056 633 11 04

**Rufen Sie uns an –
wir sind gerne für Sie da.**

Spenden

Da das Projekt Palliative Care und Begleitung allen, die das wünschen, zugute kommt und längst nicht alle Kosten gedeckt sind, sind wir Ihnen für Spenden sehr dankbar. Sie sind steuerlich abziehbar. Sie unterstützen damit einen wertvollen Dienst am Mitmenschen.

Reformierte Kirchgemeinde Bremgarten-Mutschellen
8967 Widen, PC 50-11739-7,
CH38 0900 0000 5001 1739 7
Verwendungszweck: Palliative Care



Begleitung von Schwerkranke und sterbende Menschen



Ausgebildete Freiwillige, Seelsorgerinnen und Seelsorger sind für Sie da

- zur Begleitung
- zur Unterstützung
- zur Entlastung
- zur Ermutigung

Interessiert an freiwilligem Engagement?

**Mit Ihrer Zeit, Geduld, Hilfe,
Anteilnahme, Begabung sind Sie
herzlich willkommen...**

- im Besuchsdienst
- im Begleitdienst von Schwerkranke
und Sterbende

Sie erhalten als Freiwillige ...

- eine fundierte Ausbildung
- regelmässige Weiterbildung
- Dank und Anerkennung

**Rufen Sie uns an –
wir sind gerne für Sie da:
079 855 06 55**

Weitere Angebote der Reformierten Landeskirche Aargau

Besuchsdienst durch Freiwillige

- regelmässige Besuche
- einmalige Besuche
- Gespräche

Seelsorge durch Pfarrerinnen / Pfarrer und Sozialdiakoninnen / Sozialdiakone

- Gespräche
- Gebete
- Trost und Zuspruch
- Krankensegnung und Abendmahl



Koordinationsstelle Palliative Care und Begleitung

Stritengässli 10, Postfach, 5001 Aarau

Telefon 062 838 06 55
info@palliative-begleitung.ch

www.palliative-begleitung.ch